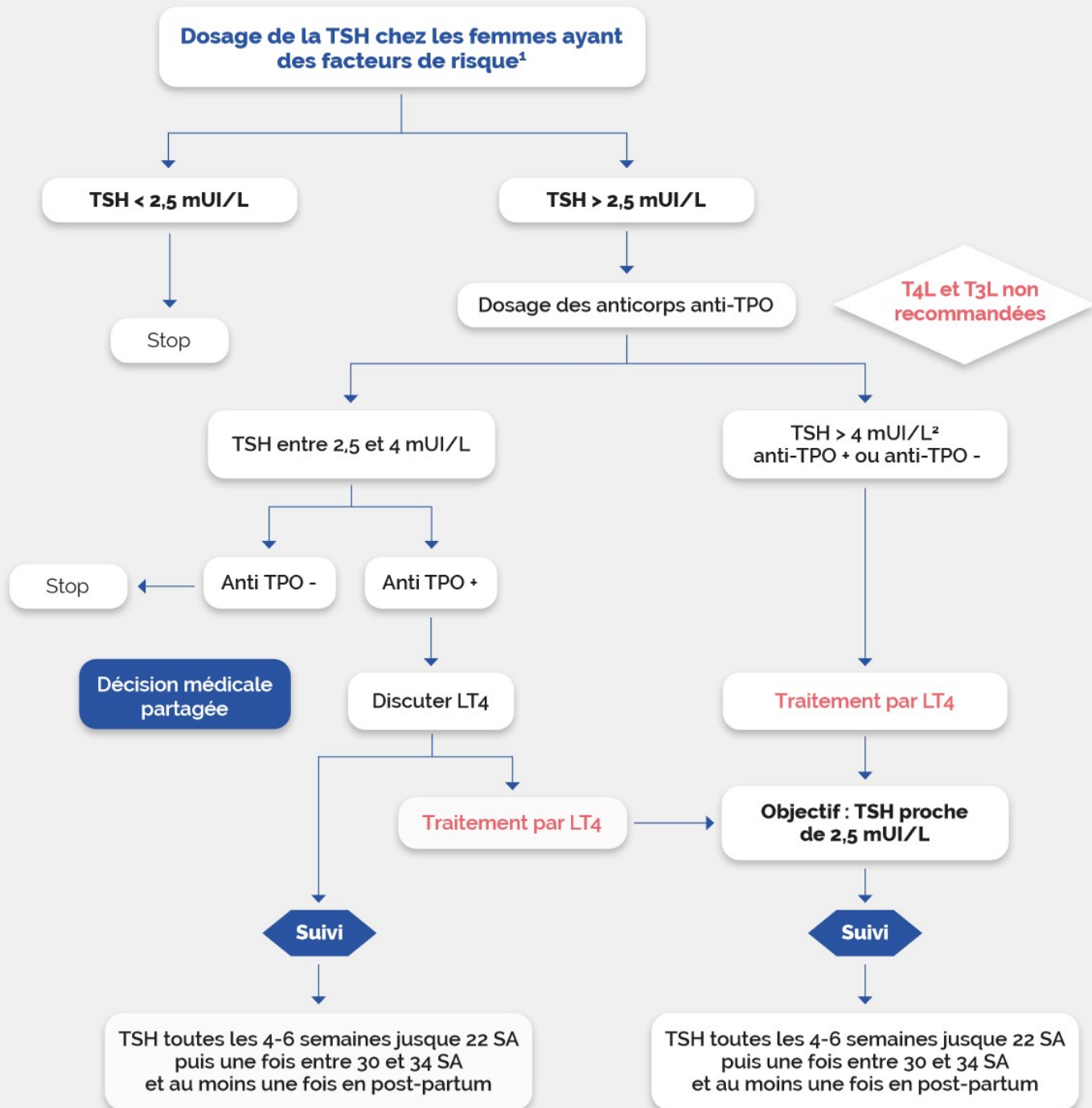


# Explorations biologiques et stratégie de prise en charge thérapeutique de la femme enceinte à risque d'hypothyroïdie



1. **Facteurs de risque** : antécédent personnel de dysthyroïdie, antécédent personnel de diabète de type 1 ou de maladie auto-immune, positivité des anticorps anti-TPO connue, goitre, antécédent de radiothérapie cervicale ou de chirurgie thyroïdienne, âge de plus de 35 ans, IMC  $\geq 40\text{kg/m}^2$ , traitement par amiodarone, lithium, antécédent d'accouchement prématuré, antécédents de fausses couches, d'infertilité.

2. Confirmer une TSH > aux valeurs de référence.